

## Kreative Pinnwand



Karten von Freunden, die ein oder andere Erinnerung verschwindet in der typischen Pappschachtel. Wir setzen mit unserer „do it yourself“ Pinnwand liebgewonnenes in Szene.

Viel Spaß beim kreativ sein. 😊



## Benötigte Werkzeuge:

Bleistift, Meter, Scheren, Cuttermesser, Schleifpapier, Schleifklotz, Tacker, Winkel oder Metalllineal, Zange, Stichel, Rollcutter, Klammern, Sprühkleber und Holzleim



## Benötigte Materialien:

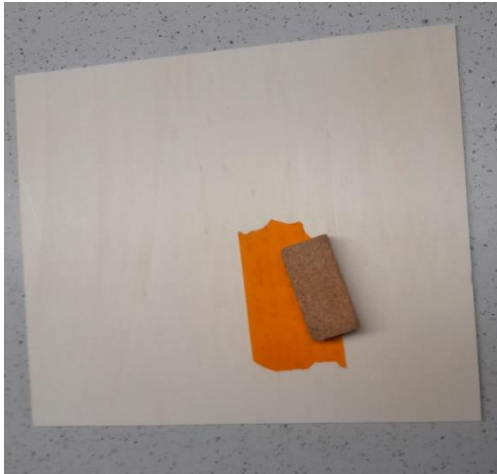
Holzplatte, Polyesterwatte, Polsterstoff und Textilgummibänder

Wenn ihr Euch für einen Bilderrahmen entscheidet, ist es wichtig zu wissen, welchen Stoff Ihr verwendet.

Erfahrungsgemäß reicht es bei mitteldicken Polsterstoffen, wenn Ihr in Länge und Breite ca. 5mm von der Holzplatte abzieht, um genug Abstand zwischen Bilderrahmen und Holzplatte zu haben.

Je dicker der Stoff, umso mehr Abstand sollte sein.

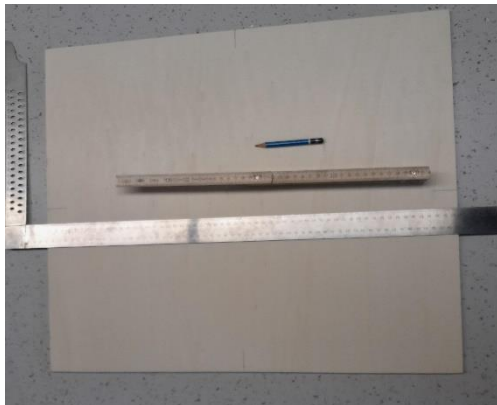
### 1. Holzplatte:



Bei der Holzplatte haben wir uns für eine Pappel Multiplexplatte entschieden. Diese ist leicht und trotzdem stabil.

Die Schnittkanten der Holzplatte mit Schleifpapier und Schleifklotz leicht abrunden.

### 2. Markieren der Mitten:



Bei der Holzplatte von allen 4 Seiten die Mitte markieren.

### 3. Watte kleben:

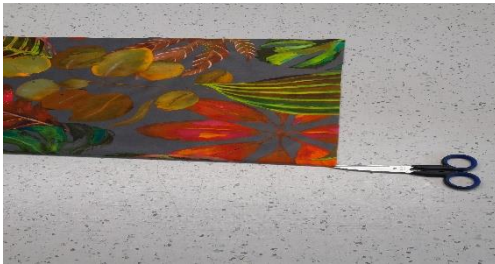


Die Watte wird auf die nicht markierte Holzplattenseite mit Sprühkleber geklebt.

Überstände der Watte können mit einem Rollcutter auf einer geeigneten Unterlage abgeschnitten werden.



#### 4. Stoff schneiden und zeichnen:



Den Polsterstoff etwas größer als die Holzplatte zuschneiden (ca. 10 cm in Länge und Breite).

Beide Seiten des Stoffes werden halbiert, um die Mitte mit einem Schnitt zu markieren.



#### 5. Vor dem Heften:

Den Polsterstoff verkehrt herum auf den Tisch legen und die Holzplatte mit der Watte auf den Polsterstoff mittig auflegen, sodass die Markierungen auf der Rückseite der Holzplatte zu sehen sind.



#### 6. Stoff heften:

Der Polsterstoff wird erst an den langen Seiten mit einem Heftschuss befestigt und dann an den kurzen Seiten. (Damit wird verhindert, dass der Stoff sich beim Befestigen verzieht).

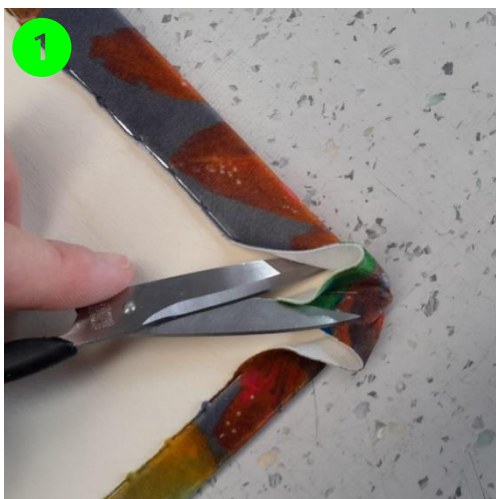


Die Ecken werden ebenfalls diagonal mit einem Heftschuss versehen.



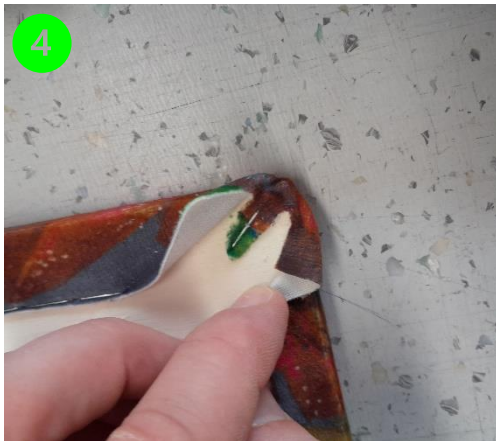
### 7. Stoff befestigen:

Alle 4 Seiten werden zuerst von der Mitte aus zu den Ecken befestigt, ca. 5 cm vor der Ecke aufhören.



### 8. Ecken schießen:

Die Ecken (Abb.1) diagonal einschneiden auf beiden Seiten der Klammer. Den Überstand herausschneiden (Abb.2/Abb.3). Ecken einschlagen, wie in (Abb.4). Befestigen wie (Abb.5/Abb.6). Von der Ecke aus fertig machen.





### 9. Rückseite:

Die Bespannung ist fertig.

Jetzt ist die Zielgerade in Sicht ;-)

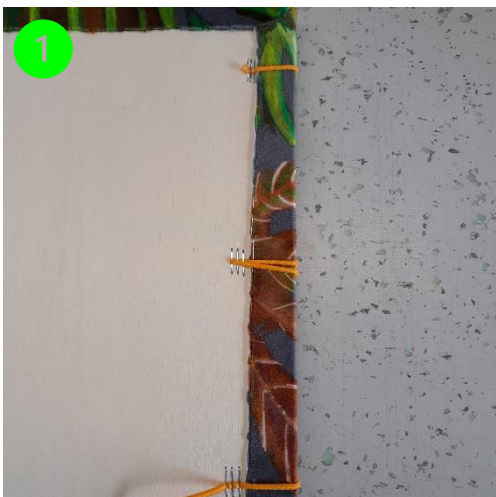


### 10. Textilgummi:

Die Gestaltung mit den Gummischnüren ist ganz Euch überlassen. Längs, quer, schräg alles, was Spaß macht und gefällt.

Wir empfehlen die Schnüre mit 3 Klammern zu befestigen (Abb.1).

Zusätzlich können die Enden wie in (Abb.2) mit Holzleim verfestigt werden.



Glückwunsch du  
hast es geschafft.

GRATULATION 😊



Wir wünschen Dir Ganz viel Freude mit Deiner  
neuen kreativen Pinnwand 😊

Liebe Grüße euer

*Polsterwerk2 Team*