

Alu Flachmaterial auf Länge bringen,
2 Streifen 40 cm lang und Kanten feilen

Aluminium-Halterungen bohren

Die mittlere Bürste mit Hilfe des Benzinistiftes anzeichnen.
Je nach Bürstenbreite und Gitterrostraster ca. 1-2cm vom Bürstenrand passend zu den Gitterrostlöchern die Bohrungspunkte markieren.

Die Bohrungen der äußeren Bürsten rechts und links nach Bürstenbreite diagonal versetzt zu den Mittelbohrungen setzen.

Mit Hammer und Körner, die markierten Punkte ankörnen und mit Hilfe des Akkuschaubers und des 6mm Bohrers die Löcher bohren,

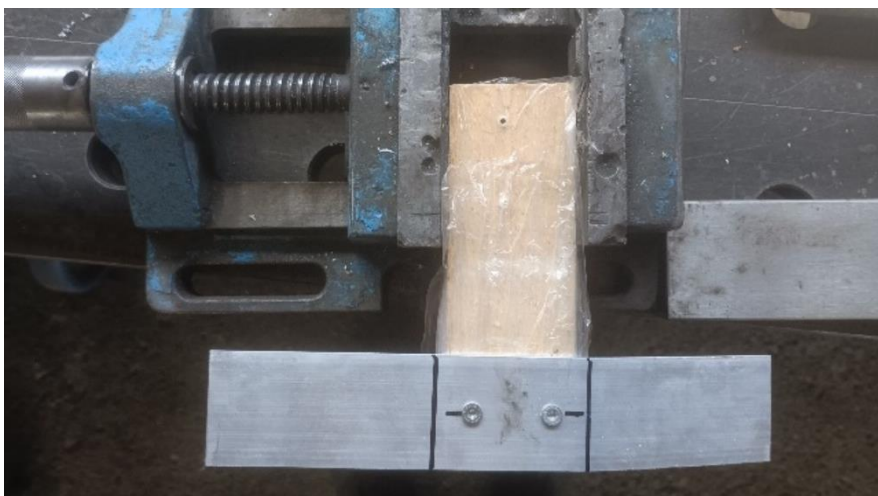
Alle Bohrungen beidseitig ansenken.



Aluminium Halterungen biegen

Einspannen des Biegeholzes in den Schraubstock. Das Biegeholz hat die Breite des benötigten Mittleren Bürsten Abstand. Alu Flachmaterial im rechten Winkel auf das Biegeholz schrauben.

Die Flanken des Alu-Streifens rechts und links im Winkel von ca. 35 Grad biegen.



Die Abläufe beim zweiten Flachmaterial wiederholen.

Den Holzrücken der mittleren Schrubber-Bürste bei Bedarf anpassen



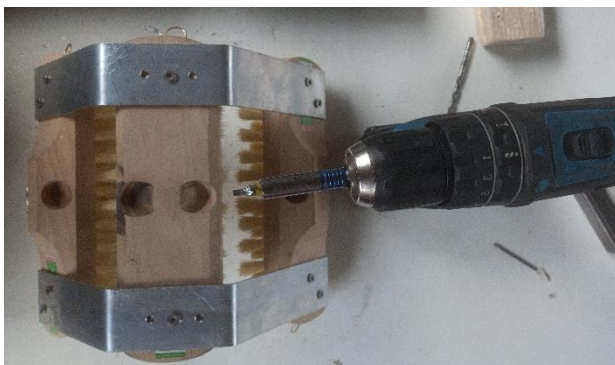
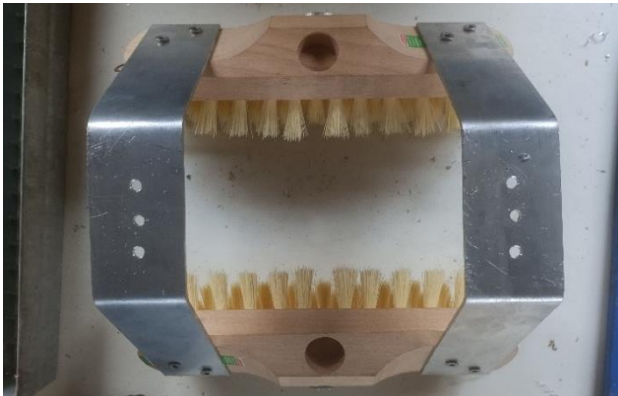
Mit Hilfe einer Schleifmaschine den Bürstenrücken ein ebenen, damit er gut auf dem Gitterrost aufliegen kann

Zusammenbau der Bürsten

Mit Hilfe des Akkuschaubers und dem passenden Bit, die seitlichen Bürsten rechtwinklig mit den 4x20mm Holzschrauben an das Alufach-Material schrauben.

Anschließend die dritte Befestigungs-Bohrung in der Mitte der Mittelbürste bohren und senken.

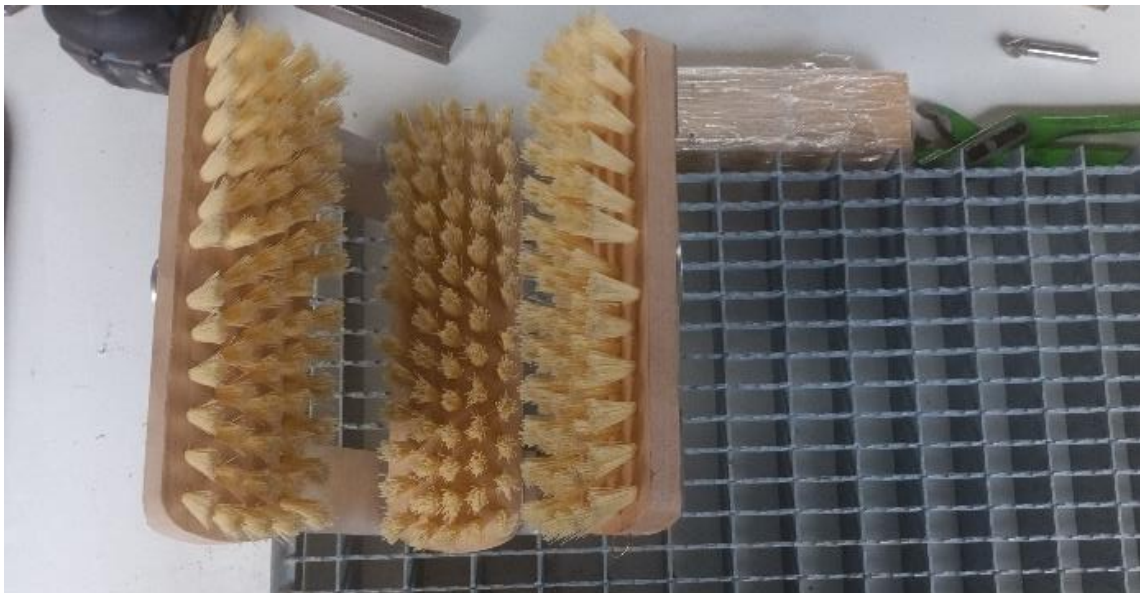
Den Bit einspannen und die Mittelbürste anschrauben.



Bürsten und Gitterrost miteinander verbinden

Gitterrost um 180 Grad drehen, so dass die Unterseite oben ist.

Als nächsten Schritt heben wir den Rost an und schieben die Bürste an die gewünschte Position. Mit Hilfe der 30mm Unterlegscheiben und den restlichen Holzschrauben 4x20mm und des Akkuschaubers befestigen wir die mittlere Bürste am Gitterrost.



Viel Spaß beim Nachbauen!

Ralf Haberbosch