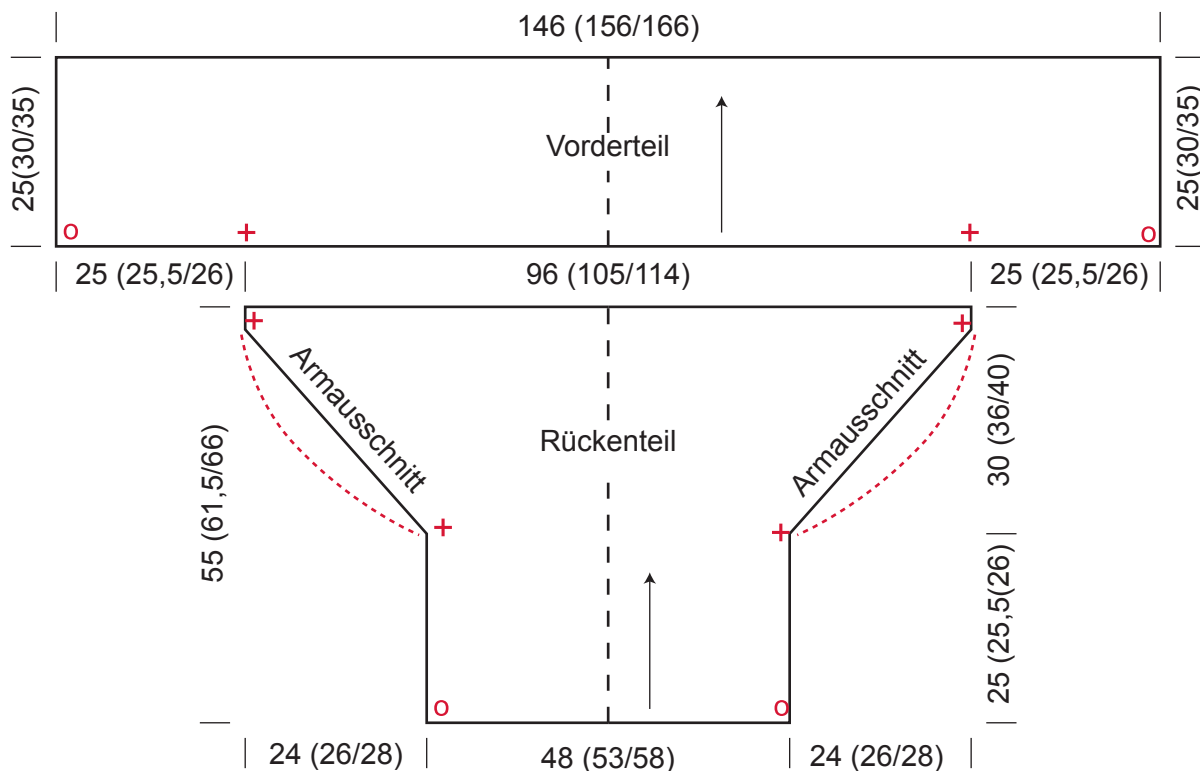
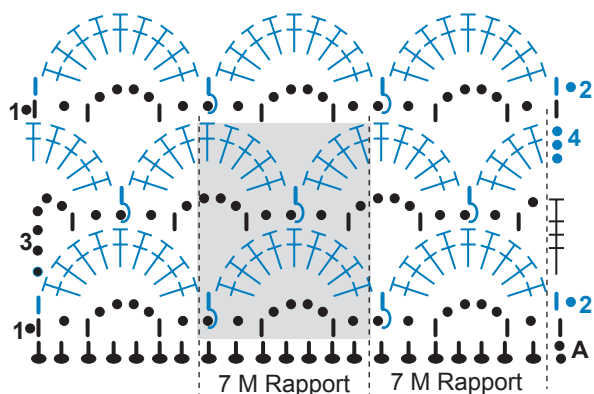


Schnittskizze für Größe 36–40, 42–46 und 48/50. Die abweichenden Angaben für Größe 42–46 und 48/50 stehen in Klammern, jeweils durch Schrägstriche getrennt. Ist nur eine Angabe vorhanden, gilt diese für alle Größen.

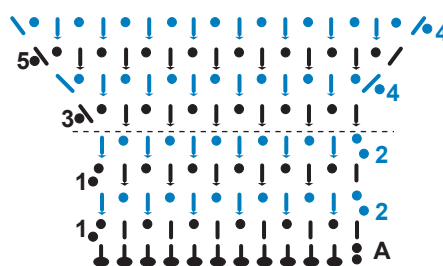
Alle Angaben in cm. Die Pfeile zeigen in Häkelrichtung, die schwarz gestrichelte Linie bezeichnet die rückwärtige Mitte. Die rot gestrichelte Linie dient zur Verdeutlichung der Punkte die zusammengeführt werden müssen.



Vorderteil - Häkelschrift „Bogenmuster“



Rückenteil - Häkelschrift „Strukturmuster“



Häkelzeichen

A = Anschlagreihe

⬇ = 1 feste Masche mit Fußschlinge

• = 1 Luftmasche

! = 1 feste Masche

! = 1 feste Masche um die Luftmasche der Vorreihe

⌋ = 1 feste Masche 1 Reihe tiefer einstecken

⌋⌋ = 1 Stäbchen

⌋⌋⌋ = 1 Dreifach-Stäbchen

Hinweis: Die unterschiedlichen Farben der Häkelzeichen haben keine Bedeutung (Kein Farbwechsel!), sie dienen nur der besseren Übersicht, so dass die unterschiedlichen Reihen deutlicher zu erkennen sind.